



DIRECTION TERRITORIALE GRAND EST

Présentation des principaux
travaux de modernisation
des installations ferroviaires
en **Alsace**

20
20

SOMMAIRE

INTRODUCTION

SNCF Réseau.....	3
Travaux 2020 en Grand Est : un rythme amplifié.....	4
Les principaux travaux de 2020 en Alsace.....	5

MODERNISATION DE LA VOIE ET DE SES COMPOSANTS

Construction d'une 4 ^{ème} voie entre Strasbourg et Vendenheim.....	6
Modernisation du nœud ferroviaire de Mulhouse.....	8
Modernisation de la plateforme de sortie de Strasbourg en direction de Sélestat.....	10
Renouvellement d'appareils de voie en gare de Strasbourg.....	11
Renouvellement d'appareils de voie entre Hochfelden et Saverne.....	12
Renouvellement des aiguillages en gare de Réding.....	13

MISE EN ACCESSIBILITÉ

Mise en accessibilité PMR des quais de la gare d'Obernai.....	16
---	----

ENTRETIEN DES OUVRAGES D'ART

Création d'un ouvrage hydraulique entre Haguenau et Wissembourg.....	18
---	----

ENVIRONNEMENT

Intégrer l'environnement à notre conception.....	20
--	----

RECRUTEMENT

Le recrutement chez SNCF Réseau.....	21
--------------------------------------	----

SNCF GARES & CONNEXIONS

À propos de SNCF Gares & Connexions.....	22
--	----

SNCF VOYAGEURS

Les engagements de SNCF Voyageurs pour la mobilité.....	24
---	----

CONTACTS PRESSE

.....	26
-------	----

Le contrat de performance entre l'État et SNCF Réseau, établi sur une période de dix ans, acte une progression des budgets consacrés à la modernisation du réseau à un niveau jamais atteint, tout en offrant une meilleure visibilité sur les moyens que l'entreprise pourra mettre en œuvre dans les prochaines années.

En dix ans, ce sont plus de **34 milliards d'euros** qui seront investis sur le réseau structurant

27,9 milliards d'euros consacrés au renouvellement du réseau principal

1,8 milliard d'euros consacré de 2017 à 2019 aux investissements industriels et technologiques afin de moderniser et transformer rapidement la gestion du réseau

4,5 milliards d'euros investis dans les travaux de mise en conformité, tant pour la sécurité que pour l'accessibilité

Par ailleurs, le contrat fait référence à l'engagement exceptionnel des Régions pour développer le transport ferroviaire, d'un montant de 12 milliards d'euros.

En 2020 :

+ Plus de 400 millions d'euros : investissement dans les travaux de mise en conformité, tant pour la sécurité que pour l'accessibilité.

+ 6,2 milliards d'euros : enveloppe financière globale dont 2,8 milliards d'euros pour la modernisation du réseau.

+ 450 millions d'euros : investissements pour les lignes de desserte fine du territoire.

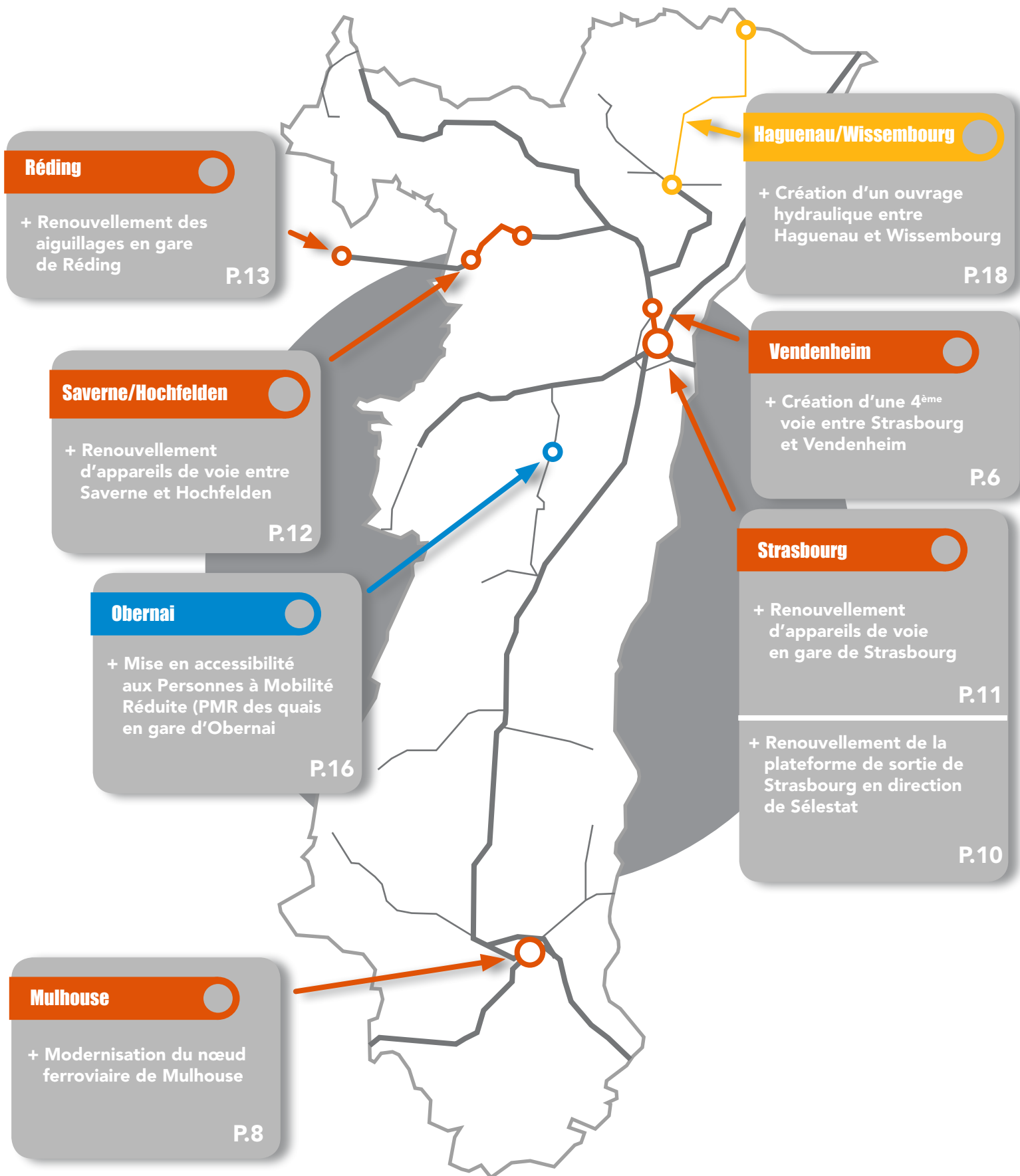
+ Plus de 1 600 chantiers majeurs.

TRAVAUX 2020 EN GRAND EST : UN RYTHME AMPLIFIÉ

SNCF Réseau mène un important programme de renouvellement et de modernisation des infrastructures dans le but de maintenir et de développer le niveau de performance des lignes ferroviaires françaises. En Grand Est, **575 M€** sont investis par SNCF Réseau en 2020 pour moderniser les infrastructures.



LES PRINCIPAUX TRAVAUX DE 2020 EN ALSACE



MODERNISATION DE LA VOIE ET DE SES COMPOSANTS

Projet financé dans le cadre du CPER

CONSTRUCTION D'UNE 4^{ÈME} VOIE ENTRE STRASBOURG ET VENDENHEIM : 117 M€ DONT 21 M€ EN 2020

DESCRIPTION DE L'OPÉRATION

La construction d'une 4^{ème} voie rapide entre Strasbourg et Vendenheim comblera un maillon manquant dans le réseau nord de Strasbourg. La mise en exploitation de la 4^{ème} voie est prévue pour 2022.

Elle permettra :

- + de créer des itinéraires de trains supplémentaires ;
- + des circulations au départ de Strasbourg mieux réparties et plus fluides ;
- + des trains voyageurs et de marchandises plus nombreux ;
- + des horaires mieux adaptés pour de meilleures correspondances ;
- + des retards plus vite résorbés ;
- + de supprimer le cisaillement (l'obligation pour les trains de se croiser) et l'effet entonnoir.

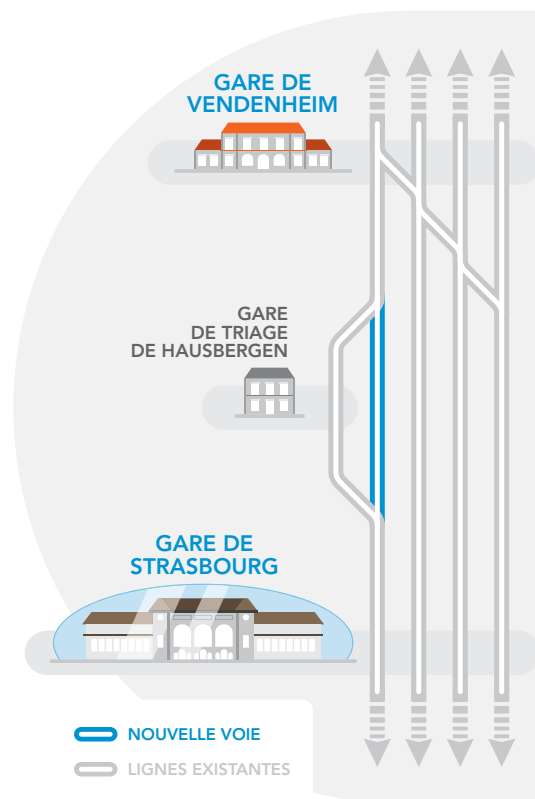
Les travaux 2020 comprennent :

Au premier semestre :

- + Travaux de voie et d'alimentation électrique et travaux caténaires préparatoires au niveau de Mundolsheim.

Au deuxième semestre :

- + Construction d'un mur acoustique de **400 m** sur la commune de Mundolsheim.
- + Travaux de terrassement, voie et alimentation électrique de l'entrée Nord de Hausbergen.
- + Renouvellement voie ballast sur **1 km** entre Mundolsheim et Vendenheim.



DURÉE DES TRAVAUX



Les travaux auront lieu de jour et de nuit.



40 personnes mobilisées

LES CHIFFRES CLÉS DU CHANTIER :

CHIFFRES CLÉS



8 km
de voie rapide
entre Strasbourg
et Vendenheim



6 km
de voie nouvelle
électrifiée et circulaire
dans les deux sens



2 km
de voie rénovée
et circulaire
dans les deux sens



160 km/h
de vitesse maximale



117 M€
de coût prévisionnel total



Des limitation temporaires de vitesse seront appliquées à partir du mois de juillet, avec un impact limité de 1 à 3 minutes sur le temps de trajet.



MODERNISATION DU NŒUD FERROVIAIRE DE MULHOUSE : 110,2 M€ DONT 24 M€ EN 2020

DESCRIPTION DE L'OPÉRATION

La gare de Mulhouse constitue un nœud de desserte ferroviaire majeur du réseau du Grand Est, avec des liaisons régionales, nationales et transfrontalières. Afin d'améliorer la circulation des trains, en termes de capacité d'offre du réseau ferré en gare de Mulhouse et de qualité de service pour les clients, SNCF Réseau réalise des travaux de modernisation ferroviaire sur la période 2019-2025, dont le montant s'élève à 98,3 M€ cofinancés par l'Union Européenne, l'État, la Région Grand Est et SNCF Réseau. En 2020 auront lieu les travaux de modification du plan de voies et des caténaires côté Strasbourg et côté Bâle ainsi que des travaux de quais.

Description des travaux 2020 :

- + Modification des plans de voies côté Strasbourg et côté Bâle pour mieux affecter les voies, permettre des mouvements de train supplémentaires et limiter les conflits dus aux croisements des trains.
- + Travaux de caténaires côté Strasbourg et côté Bâle.
- + Rallongement des quais 1 à 7 pour permettre d'accueillir des TGV à deux rames couplées.
- + Raccordement du secteur de Mulhouse-Ville au Poste de Commande Centralisée du Réseau de Strasbourg (CCR). Ce raccordement va permettre de fluidifier la circulation des trains et de traiter plus rapidement les incidents.
- + Modernisation de toutes les installations de la gare : construction de trois centres de signalisation pour remplacer les postes d'aiguillage existants, renouvellement de signaux, circuits de voie, câbles, *etc.*

Les travaux permettront :

- + des gains de régularité, de fluidité et de ponctualité ;
- + un accès aux TER et TGV plus facile et plus lisible ;
- + de développer l'offre sur certains axes (Mulhouse-Thann-Kruth et Mulhouse-Müllheim) ;
- + des correspondances plus pratiques et des temps d'attente réduits ;
- + des cadencements consolidés sur les axes TER Strasbourg-Mulhouse-Bâle et Mulhouse-Belfort.

LES CHIFFRES CLÉS DU CHANTIER

+ de 160

KM DE CÂBLES DE
SIGNALISATION

162

SIGNAUX FERROVIAIRES

36

AIGUILLAGES
RENOUVELÉS

250

PERSONNES MOBILISÉES
SUR LA DURÉE DU
CHANTIER

DURÉE DES TRAVAUX



2020

2025



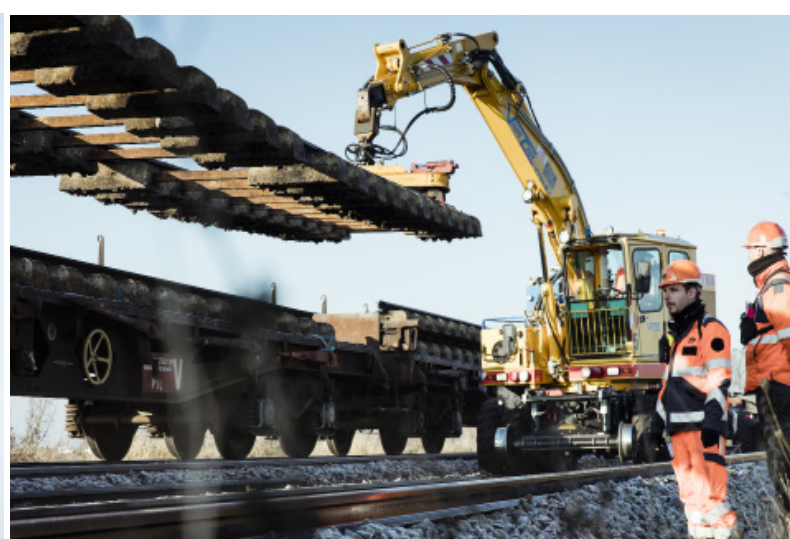
60 personnes mobilisées sur ce chantier en
2020

Les travaux sont réalisés majoritairement de nuit pour limiter l'impact sur l'exploitation de la gare et réduire au maximum la gêne pour les voyageurs TER et TGV.

Néanmoins, les horaires des trains sont modifiés – de l'ordre de quelques minutes – et certains trains sont supprimés ponctuellement afin de permettre le bon déroulement des travaux.



Des trains seront supprimés, totalement ou partiellement et remplacés par des cars. Certains trains verront leurs horaires modifiés durant tout ou une partie de la période des travaux.



MODERNISATION DE LA PLATEFORME DE SORTIE DE STRASBOURG EN DIRECTION DE SÉLESTAT : 6,1 M€

DESCRIPTION DE L'OPÉRATION

Il s'agit d'améliorer la portance de la plateforme en procédant à la réfection des fossés pour améliorer le drainage hydraulique.

- + Dépose et renouvellement de **660 m** de voie à hauteur de Roethig avec traitement de la plateforme.
- + **330 m** de renouvellement de rail, voie et ballast entre Strasbourg et Sélestat.



Près de 40 personnes mobilisées sur ce chantier

DURÉE DES TRAVAUX



DU 03 JANVIER AU 19 JUIN 2020

Le chantier aura lieu de jour et de nuit.



Suppressions partielles ou totales de certains TER, remplacés par des cars.

RENOUVELLEMENT D'APPAREILS DE VOIE EN GARE DE STRASBOURG : 2,1 M€

DESCRIPTION DE L'OPÉRATION

Les travaux comprennent le renouvellement de **6 appareils** de voie ainsi que le renouvellement de **257 m** de voie en gare de Strasbourg.



35 personnes mobilisées sur ce chantier

DURÉE DES TRAVAUX



DU 03 JANVIER AU 17 MAI 2020

Les travaux auront lieu de jour.



RENOUVELLEMENT D'APPAREILS DE VOIE ENTRE HOCHFELDEN ET SAVERNE : 5,9 M€

DESCRIPTION DE L'OPÉRATION

- + Renouvellement de **560 m** de voie et ballast en gare de Saverne.
- + Renouvellement de **829 m** de voie courante en gare de Hochfelden.
- + Renouvellement de **50 m** de voie courante en gare de Brumath.



40 personnes mobilisées sur ce chantier

DURÉE DES TRAVAUX



DU 07 SEPTEMBRE AU 08 NOVEMBRE 2020

Les travaux auront lieu de nuit.



Limitation de vitesse du 13 septembre au 03 novembre.



RENOUVELLEMENT DES AIGUILLAGES EN GARE DE RÉDING : 1,27 M€

DESCRIPTION DE L'OPÉRATION

Renouvellement de **2 aiguillages** en gare de Réding.



50 personnes mobilisées sur ce chantier

DURÉE DES TRAVAUX



DU 04 JUIN AU 17 JUILLET 2020



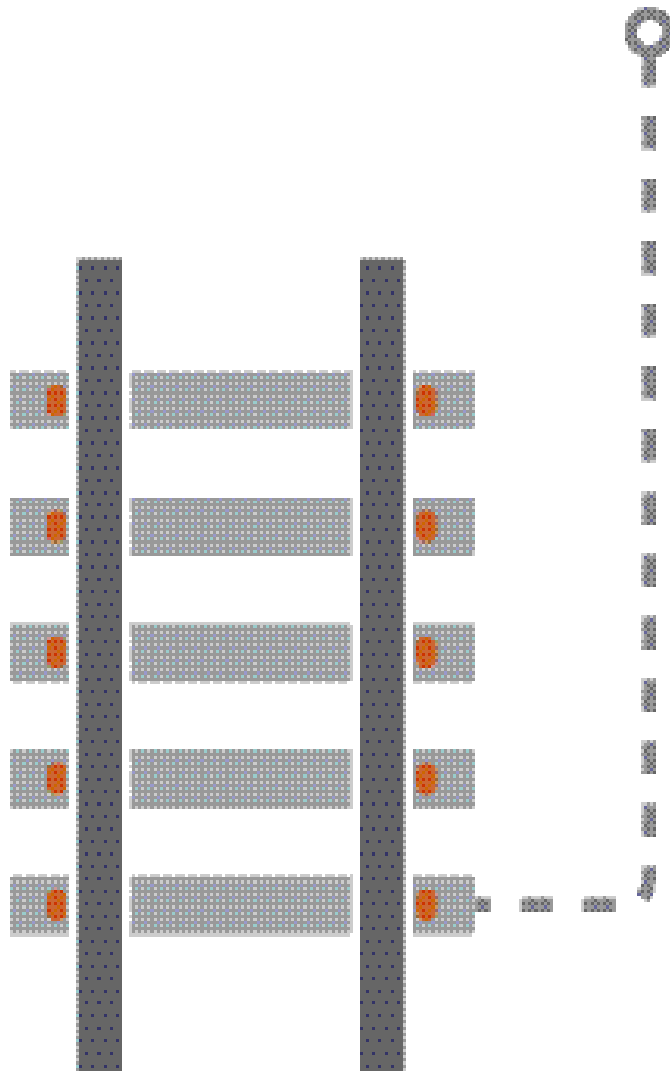
Aucun impact sur la circulation.

POURQUOI MODERNISER LA VOIE ?

Tous les 30 ans en moyenne, il est nécessaire de remplacer l'ensemble des éléments qui constituent la voie ferrée.

Ces travaux sont indispensables pour :

- Maintenir un très bon niveau de performance du réseau ferré.
- Limiter les coûts de maintenance.
- Conserver un service de qualité pour les trains voyageurs et fret.
- Préserver le confort de tous.



REMPACEMENT D'UN AIGUILLAGE PAR UN TRAIN GRUE

REMPLENER LES AIGUILLAGES EST UNE PRIORITÉ.

SNCF RÉSEAU MET EN OEUVRE UNE MÉTHODE INNOVANTE POUR INDUSTRIALISER LE REMPLACEMENT DES AIGUILLAGES.

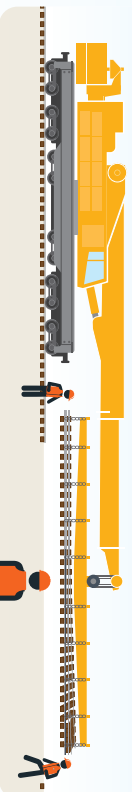
1 ACHÈMÈNEMENT DU NOUVEL AIGUILLAGE

L'aiguillage est monté à l'atelier SNCF de Moulin-Neuf. Il est **acheminé jusqu'au chantier sur un ou plusieurs wagon-pupitre**, en position inclinée, pour ne pas gêner les circulations.



2 DÉPOSE DE L'ANCIEN AIGUILLAGE

Le **train-grue** dépose l'ancien aiguillage. Il est stocké temporairement à proximité en attendant son rechargement sur le wagon-pupitre.



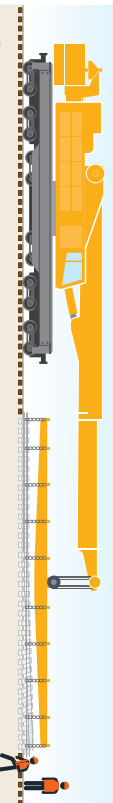
3 TERRASSEMENT

Des opérations de terrassement sont effectuées avec des pelles mécaniques.



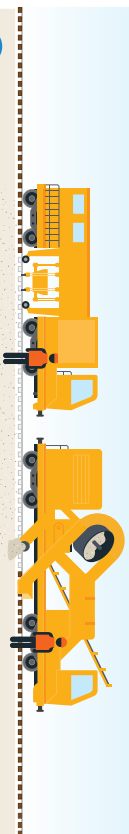
4 POSE DE L'AIGUILLAGE NEUF

Le plateau du wagon-pupitre est abaissé pour permettre d'en détacher l'aiguillage neuf. Il est ensuite posé au millimètre près grâce au train-grue.



5 DERNIERS RÉGLAGES

Le ballast est déchargé sur l'aiguillage neuf. La bourreuse entre alors en action pour garantir la géométrie et la stabilité de la voie. Les réglages des mécanismes de manoeuvre d'aiguillage et de contrôle de la position sont effectués avec précision. L'ancien aiguillage est chargé sur le wagon pupitre avec le train grue, puis est renvoyé à l'atelier de Moulin-Neuf.



500

le nombre d'aiguillages remplacés chaque année, (contre 400 en 2015), dont environ 200 en Île-de-France.



50%

le temps gagné pour la pose d'un nouvel aiguillage (étape 4) avec cette technique, en comparaison aux moyens classiques.



100 MILLIONS

l'investissement annuel en euros pour ces opérations de modernisation des aiguillages.



40 TONNES

le poids d'un aiguillage.



25 MÈTRES

la longueur d'un wagon-pupitre.

TRAVAUX DE MISE EN ACCESSIBILITÉ

MISE EN ACCESSIBILITÉ AUX PERSONNES À MOBILITÉ RÉDUITE DES QUAIS DE LA GARE D'OVERNAI : 3,9 M€

DESCRIPTION DE L'OPÉRATION

- + Création d'un passage souterrain.
- + Mise en place d'ascenseurs au niveau du passage souterrain.
- + Rehaussement des quais 1 et 2 de **55 cm**.
- + Mise en place de bandes d'éveil à la vigilance (BEV) sur les quais.



Près de 15 personnes mobilisées sur ce chantier

DURÉE DES TRAVAUX



DU 25 MAI AU 05 SEPTEMBRE 2020



Suppressions partielles ou totales de TER avec mise en place de cars de substitution.

ENTRETIEN DES OUVRAGES D'ART



Plus de 27 000 ponts et viaducs jalonnent le réseau ferroviaire français, parmi lesquels de nombreux ouvrages d'art. Ces chefs-d'œuvre d'ingénierie constituent un patrimoine exceptionnel, propriété de SNCF Réseau.

Dans la région **Grand Est**, le réseau ferré compte :

3 100
ponts-rails

1 200
ponts-routes

70
tunnels



CRÉATION D'UN OUVRAGE HYDRAULIQUE ENTRE HAGUENAU ET WISSEMBOURG : 700 000€

DESCRIPTION DE L'OPÉRATION

Suite à des coulées de boues récurrentes, il a été décidé de mettre en œuvre des dispositifs visant à sécuriser les circulations ferroviaires vis-à-vis des risques de détérioration de la plateforme et d'obstruction des ouvrages de drainage entre Haguenau et Wissembourg.

- + Aménagements hydrauliques du déblai et remblai de Kutzenhausen.
- + Création d'un ouvrage hydraulique neuf.
- + Régénération d'un aqueduc.



15 personnes mobilisées sur ce chantier

DURÉE DES TRAVAUX



DU 17 JUILLET AU 03 AOÛT 2020



Fermeture de la ligne avec substitution routière entre Haguenau et Wissembourg les week-ends du 17 juillet, 24 juillet et 31 juillet, du vendredi 21h15 au lundi 05h00.

LES CHIFFRES CLÉS DU RÉSEAU FERRÉ DU GRAND EST EN 2020



LE RÉSEAU

3 962 km

OUVERTS À LA CIRCULATION
COMMERCIALE

2 061 km

DE LIGNE ÉLECTRIFIÉE

345 km

DE LIGNE À GRANDE VITESSE
(y compris LGV EE)

495 km

DE LIGNES DE DESSERTE
FINE DU TERRITOIRE

3 100

Ponts-rails

1 200

Ponts-routes

70

Tunnels

400

Gares et haltes ferroviaires

4

Nœuds ferroviaires sur les 12 français

127

Traversées de voie à niveau par le public

2 038

Passages à niveau sur les lignes circulées

13

Entreprises de fret différentes circulant
sur le réseau

210

Installations terminales embranchées

LES ÉQUIPES DE SNCF RÉSEAU

5 800

HOMMES ET FEMMES

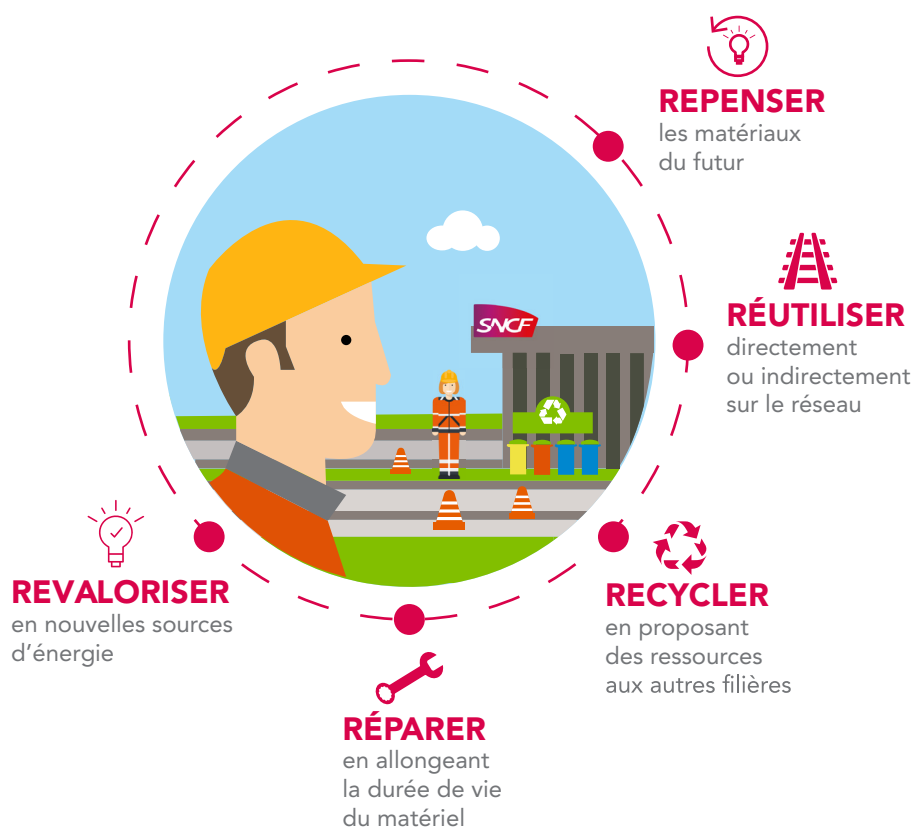
Ils assurent les missions
de gestion, d'entretien,
d'exploitation et de
développement du réseau
ferré dans le Grand Est



INTÉGRER L'ENVIRONNEMENT À NOTRE CONCEPTION

SNCF Réseau place le management environnemental au coeur de ses activités et est impliqué dans l'économie circulaire : une politique visant à employer plus efficacement les ressources, avec un impact environnemental moindre.

Cette démarche se base sur les « 5 R » :



Rail, ballast, traverses,... rien ne se perd, tout se transforme.

À long terme, l'enjeu de cette démarche est la sécurisation de nos approvisionnements de matières à l'horizon 2025.

Dans cet objectif, plusieurs actions sont déjà concrètes, pour les chantiers de renouvellement de voie :



Le ballast : il est reconditionné pour devenir des enrobés pour les routes.

Les rails : ils sont revendus comme ferraille.

Les traverses en béton : la SNCF fait appel à une entreprise qui va les broyer et cela servira comme remblai pour réaliser des plateformes (routes).

LE RECRUTEMENT CHEZ SNCF RÉSEAU

Si SNCF est un acteur majeur et innovant en termes de solutions de mobilité pour les voyageurs et les marchandises, le Groupe est aussi l'un des principaux employeurs au niveau national avec 10 000 recrutements annuels. Les compétences et la capacité d'innovation de nos collaborateurs tendent vers un même objectif : offrir des services de qualité adaptés aux besoins de chacun.

Afin d'offrir une meilleure qualité de service et relever le défi de la modernisation du réseau, SNCF Réseau a engagé en 2018, 1 600 chantiers majeurs, travaillé à remplacer 500 aiguillages, à renouveler 1 000 km de voie et à vérifier ou remplacer 4 000 caténaires. Pour cela, SNCF Réseau a recruté 2 000 collaborateurs partout en France dont plus de 120 en Grand Est.

En 2020, nous prévoyons de recruter près de 2 000 collaborateurs et collaboratrices dont près de 90 sur le Grand Est.

Les candidats sont invités à postuler sur : **www.emploi.sncf.com**.

La formation en alternance est également possible dans nos 150 métiers.

SNCF Réseau accueille 700 alternants par an pour former à nos métiers dans les domaines de l'énergie électrique, de la mécanique, du génie civil et de la circulation ferroviaire.

Elle permet de conjuguer l'exigence professionnelle d'un métier avec une formation d'excellence au sein de l'entreprise.



SNCF GARES & CONNEXIONS, DIRECTION TERRITORIALE GARES GRAND EST

SNCF Gares & Connexion regroupe des compétences diverses pour un seul objectif : rénover et développer les 398 gares et haltes ferroviaires du réseau Grand Est. Ses missions sont les suivantes :

- + Moderniser les gares pour en faire des destinations de choix au cœur des transports ;
- + Les animer pour qu'elles soient pratiques, utiles et accueillantes ;
- + Gérer chaque jour les départs de trains et ses 96,3 millions de voyageurs, soit 350 000 par jour.

Nous transformons aussi nos gares en des hubs multimodaux qui favorisent la complémentarité des modes individuels et collectifs et facilitent l'accès aux trains. SNCF Gares & Connexions prend ainsi en compte les enjeux environnementaux et les solutions durables. Agrandir la capacité d'accueil des différents parkings des gares permet de réduire l'empreinte carbone des clients utilisateurs du train, en limitant leurs déplacements en voiture. Nous développons ainsi 8 Pôle d'Echanges Multimodaux sur le région Grand Est cette année. SNCF Gares & Connexions contribue à l'aménagement du territoire grâce au programme 1001 gares qui facilite l'installation d'activités utiles et dynamisantes pour les collectivités. Nous avons créé une plateforme internet 1001gares.fr qui a pour objectif de croiser l'offre et la demande. Il y a actuellement 35 gares ouvertes à ce programme dans le Grand Est avec le nombre exact de lots à louer, les surfaces disponibles qui peuvent varier entre 30 m² et 1230 m², le nombre de voyageurs quotidiens ainsi que le type d'activité possible. Sur ce site, tout porteur de projets peut solliciter une rencontre avec nous. Les gares retenues dans une première phase l'ont été parce qu'elles ne nécessitent pas de remise en état importante, ce qui doit permettre d'avancer rapidement sur la mise en œuvre des projets retenus. Sur les trois prochaines années, nous avons la volonté d'étendre notre programme 1001 gares aux 65 autres gares restantes sur le territoire régional.

« Avec 1001 gares, je vous propose de changer le destin de nos gares et d'associer nos forces, nos idées, nos moyens pour transformer les gares en lieux de vie utiles au développement économique et ancrés dans les territoires ! ». Béatrice Leloup, Directrice Territoriale Gares Grand Est.

À propos de SNCF Gares & Connexions :

SNCF Gares & Connexions est née d'une conviction : les gares sont des lieux de vie à part entière, à la croisée des parcours. Poumons des villes, les gares métamorphosent les territoires et facilitent le quotidien de chacun. Accueillir chaque jour 10 millions de voyageurs, visiteurs et riverains appelle un engagement fort pour améliorer toujours la qualité de l'exploitation, imaginer de nouveaux services et moderniser le patrimoine.

Depuis le 1er janvier 2020, SNCF Gares & Connexions est une société anonyme à capitaux publics, filiale de SNCF Réseau.

Avec ses filiales AREP, SNCF Retail & Connexions et SNCF Hubs & Connexions, SNCF Gares & Connexions a su développer des savoirs.



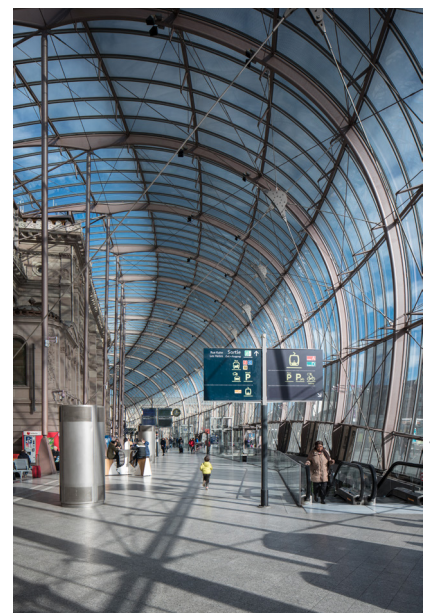
SNCF Réseau

- Pivot du système ferroviaire, coordonne le système ferroviaire pour tous les acteurs
- Exerce en toute indépendance les missions d'un gestionnaire d'infrastructure



SNCF Gares & Connexions

- En charge de la gestion unifiée des 3000 gares
- Fournit aux entreprises ferroviaires les services et prestations en gare
- Renforce l'intermodalité
- Contribue au développement équilibré des territoires

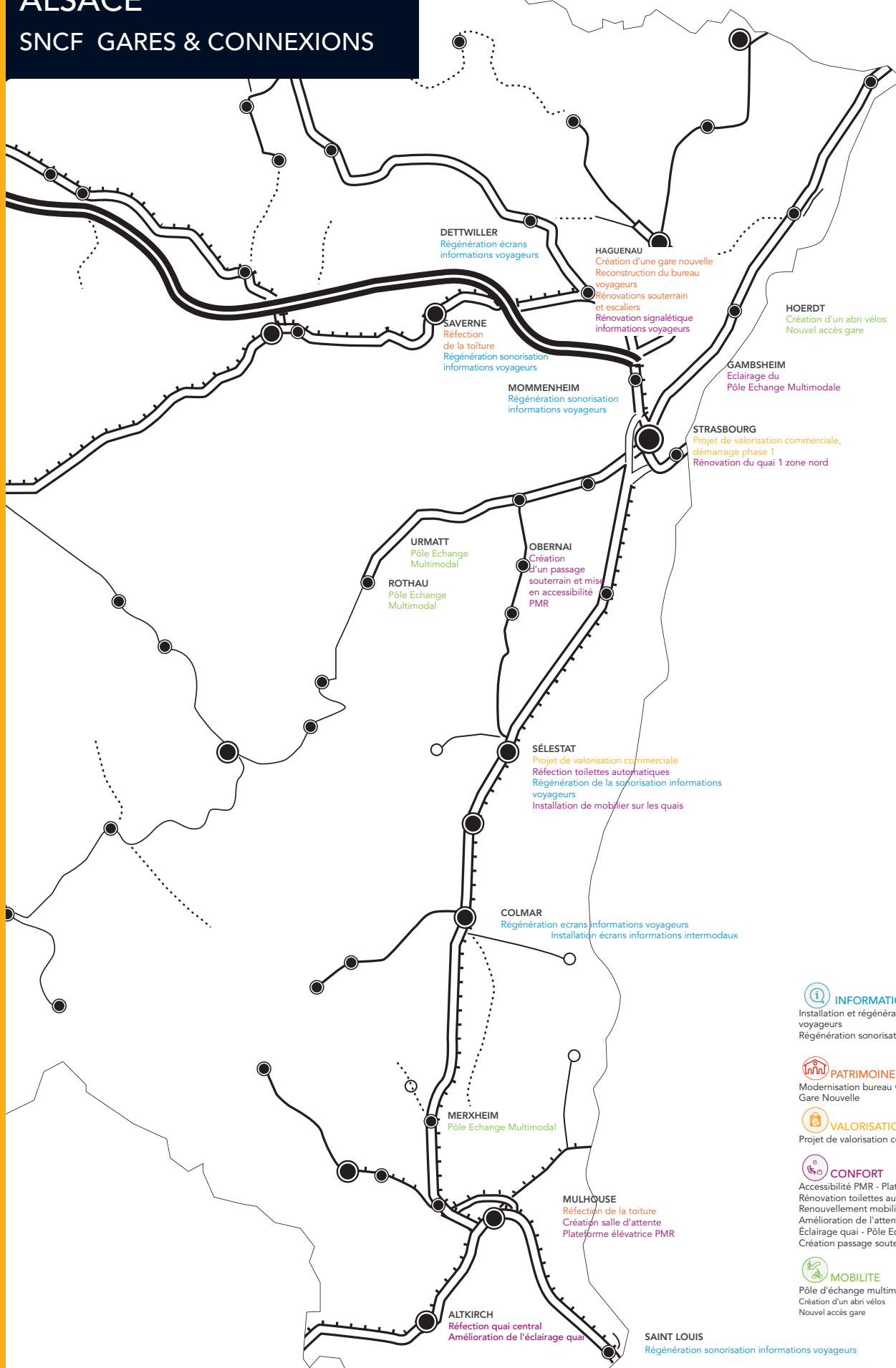


CARTOGRAPHIE DES TRAVAUX 2020 ALSACE SNCF GARES & CONNEXIONS

INVESTISSEMENT DE 15,6 M €

50% : SNCF GARES & CONNEXIONS

50% : RÉGION GRAND EST ET COLLECTIVITÉS



- 
INFORMATIONS VOYAGEURS
 Installation et régénération écrans informations voyageurs
 Régénération sonorisation informations voyageurs
- 
PATRIMOINE
 Modernisation bureau voyageurs
 Gare Nouvelle
- 
VALORISATION
 Projet de valorisation commerciale
- 
CONFORT
 Accessibilité PMR - Plateforme élévatrice PMR
 Rénovation toilettes automatiques
 Renouvellement mobilier de quai
 Amélioration de l'attente
 Éclairage quai - Pôle Echange Multimodal
 Création passage souterrain
- 
MOBILITE
 Pôle d'échange multimodal
 Création d'un abri vélos
 Nouvel accès gare

LES ENGAGEMENTS DE SNCF VOYAGEURS

L'engagement de SNCF Voyageurs est d'assurer une continuité du service à l'ensemble de la clientèle en lui proposant une solution de mobilité adaptée.

Les travaux se préparent jusqu'à deux ans à l'avance. Il s'agit d'anticiper les répercussions sur la circulation des trains et d'adapter le plan de transport :



en remplaçant si c'est nécessaire les trains par des cars ;

en adaptant les horaires des trains pour tenir compte des éventuels allongements des temps de trajet.

L'anticipation est nécessaire pour une information voyageurs fiable.

L'INFORMATION VOYAGEURS POUR SE RENSEIGNER, LES DIFFERENTS CANAUX DISPONIBLES



Fiches horaires

La plupart des réajustements horaires et les substitutions routières ponctuelles peuvent être rajoutés sur les fiches horaires. Ces modifications sont alors signalées par des renvois.

Pour des travaux plus importants, il est nécessaire de réaliser des fiches horaires spécifiques pour la période du chantier.



Affiches dans les gares

Des affichages sont réalisés pour prévenir les voyageurs de travaux sur la ligne. Les fiches horaires sont affichées dans toutes les gares et points d'arrêt concernés, ainsi que l'indication de la situation des arrêts de cars.

Site Internet

Le site Internet www.ter.sncf.com/grand-est reprend dans sa rubrique travaux, l'ensemble des travaux en cours et leurs répercussions sur le trafic. On y trouve les fiches horaires ainsi que celles établies spécialement en raison de travaux.

Contact TER : un numéro gratuit : 0805 415 415 (du lundi au vendredi 6h30-19h30, samedi 9h-14h, dimanche et jours fériés 15h-20h),

TER FLASH TRAFIC : un service gratuit d'information en temps réel.

C'est un service gratuit de TER qui informe par SMS et par mail en temps réel de tout retard (de plus de 10 minutes) sur la ligne et la plage horaire choisie par le client, ainsi que des modifications d'horaires ou des suppressions de trains.

L'inscription est simple, en quelques clics sur le site TER : www.ter.sncf.com

Ainsi, avant une période de travaux, des SMS et des mails sont envoyés pour alerter les abonnés inscrits et les inviter à se renseigner plus précisément sur les différents canaux d'informations.

Dispositif complémentaire pour les travaux les plus importants

Pour les travaux les plus importants, le dispositif d'informations voyageurs peut être renforcé par une distribution de flyers dans les gares et/ou par des annonces sonores à bord des trains concernés avant le début des travaux.



CONTACTS PRESSE

Morgane MARTINEZ

Responsable communication

SNCF Réseau, Direction Territoriale Grand Est



+33 (0)9 88 81 69 73 | +33 (0)6 85 24 34 81



morgane.martinez@reseau.sncf.fr



@MorganeM_67

Christelle DELPLANQUE

Directrice de la Communication et des Affaires
Publiques

SNCF GARES&CONNEXIONS

Direction Territoriale Gares Grand Est



+33 (0)6 12 22 29 45



christelle.delplanque@sncf.fr



@ConnectGares

Anne CORBÉ

Responsable de la Communication Externe Grand Est
SNCF Voyageurs

Direction Régionale TER Grand Est, Direction des
Relations Territoriales et de la Communication



+33 (0)3 88 75 40 07



anne.corbe@sncf.fr





SNCF RÉSEAU, DIRECTION TERRITORIALE GRAND EST
Service Communication et Dialogue Territorial
15 rue des Francs-Bourgeois, 67082 STRASBOURG