



## DIRECTION TERRITORIALE GRAND EST

Présentation des principaux  
travaux de modernisation  
des installations ferroviaires  
en **Champagne-Ardenne**

20  
20

# SOMMAIRE

## INTRODUCTION

SNCF Réseau.....	3
Travaux 2020 en Grand Est : un rythme amplifié.....	4
Les principaux travaux de 2020 en Champagne-Ardenne.....	5

## MODERNISATION DE LA VOIE ET DE SES COMPOSANTS

Renouvellement de voie et ballast et travaux d'ouvrages d'art entre Charleville-Mézières et Givet.....	6
Renouvellement des aiguillages entre Bazancourt et Lavannes.....	8
Renouvellement des aiguillages en gare de Reims.....	9
Renouvellement des voies entre Reims et Laon.....	11
Renouvellement de quatre aiguillages en gare de Mohon.....	12
Modernisation des voies entre Charleville-Mézières et Liart.....	13
Renouvellement des aiguillages en gare de Châlons-en-Champagne.....	14
Renouvellement des aiguillages à Bricon et simplification du plan de voie à Bar-sur-Aube et Montiéramey.....	15
Renouvellement des aiguillages en gare de Culmont-Chalindrey.....	16

## ENTRETIEN DES OUVRAGES D'ART

Reconstruction du radier du tunnel de Martinsart et modernisation du radier du tunnel de Liart.....	19
Prolongement du passage souterrain côté Reims situé en gare de Charleville-Mézières.....	21

## GARE

Réfection de la Grande Halle Voyageurs de la gare de Troyes.....	22
--	----

## CATÉNAIRES

Régénération caténaire entre Châlons-en-Champagne et Blacy.....	24
---	----

## SIGNALISATION

Renouvellement du bloc automatique entre Paris et Strasbourg.....	25
---	----

## ENVIRONNEMENT

Intégrer l'environnement à notre conception.....	27
--	----

## RECRUTEMENT

Le recrutement chez SNCF Réseau.....	28
--------------------------------------	----

## SNCF GARES & CONNEXIONS

À propos de SNCF Gares & Connexions.....	29
--	----

## SNCF VOYAGEURS

Les engagements de SNCF Voyageurs pour la mobilité.....	31
---	----

## CONTACTS PRESSE

.....	33
-------	----

Le contrat de performance signé entre l'État et SNCF Réseau, établi sur une période de dix ans, acte une progression des budgets consacrés à la modernisation du réseau à un niveau jamais atteint, tout en offrant une meilleure visibilité sur les moyens que l'entreprise pourra mettre en œuvre dans les prochaines années.

En dix ans, ce sont plus de **34 milliards d'euros** qui seront investis sur le réseau structurant

**27,9 milliards d'euros** consacrés au renouvellement du réseau principal

**1,8 milliard d'euros** consacré de 2017 à 2019 aux investissements industriels et technologiques afin de moderniser et transformer rapidement la gestion du réseau

**4,5 milliards d'euros** investis dans les travaux de mise en conformité, tant pour la sécurité que pour l'accessibilité

Par ailleurs, le contrat fait référence à l'engagement exceptionnel des Régions pour développer le transport ferroviaire, d'un montant de 12 milliards d'euros.

## En 2020 :

- + Plus de 400 millions d'euros : investissement dans les travaux de mise en conformité, tant pour la sécurité que pour l'accessibilité.
- + 6,2 milliards d'euros : enveloppe financière globale dont 2,8 milliards d'euros pour la modernisation du réseau.
- + 450 millions d'euros : investissements pour les lignes de desserte fine du territoire.
- + Plus de 1600 chantiers majeurs.

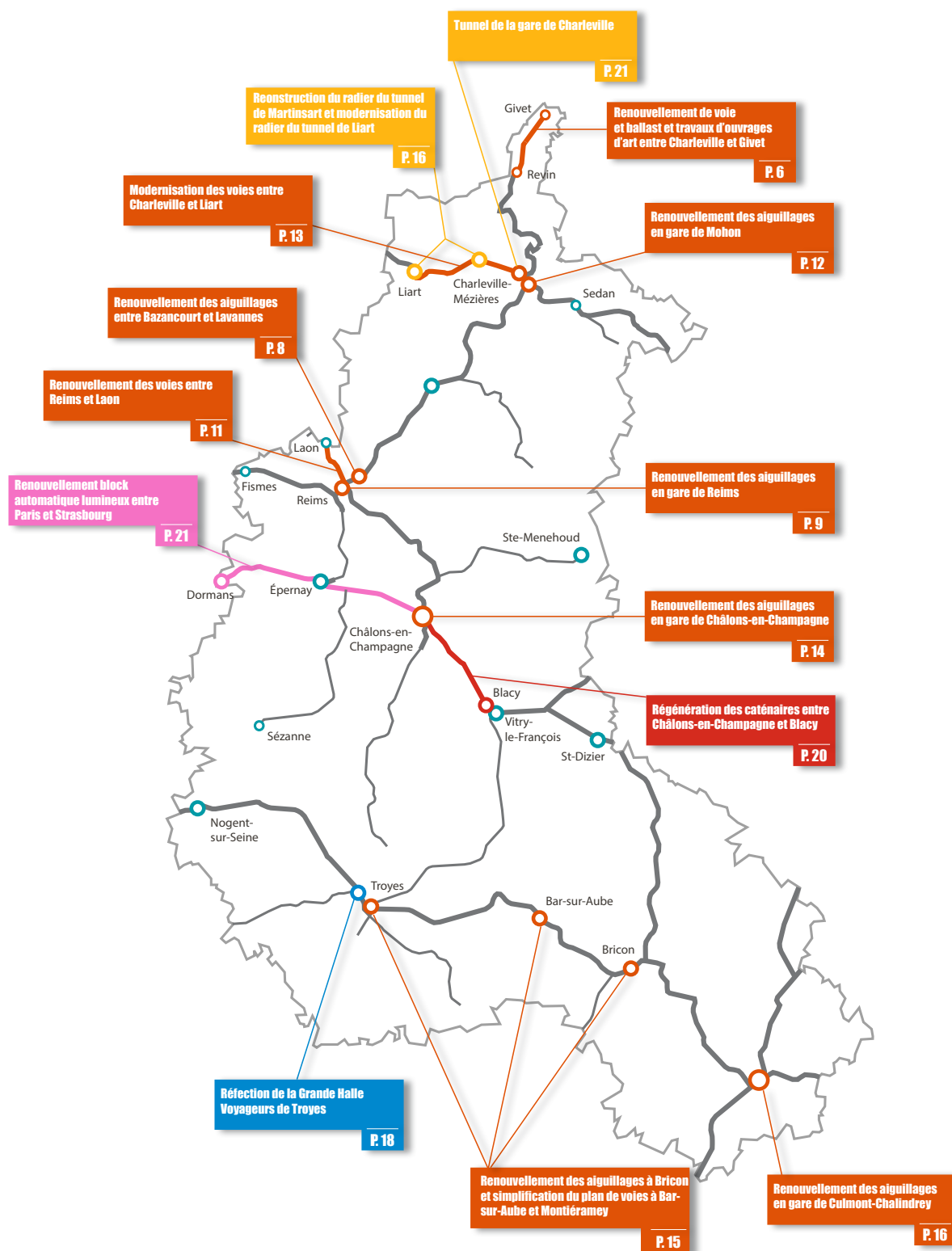
---

# TRAVAUX 2020 EN GRAND EST : UN RYTHME AMPLIFIÉ

SNCF Réseau mène un important programme de renouvellement et de modernisation des infrastructures dans le but de maintenir et de développer le niveau de performance des lignes ferroviaires françaises. En Grand Est, 575 M€ sont investis par SNCF Réseau en 2020 pour moderniser les infrastructures.



# LES PRINCIPAUX TRAVAUX 2020 EN CHAMPAGNE-ARDENNE



# MODERNISATION DE LA VOIE ET DE SES COMPOSANTS



## RENOUVELLEMENT DE VOIES ET BALLAST ET TRAVAUX D'OUVRAGE D'ART ENTRE CHARLEVILLE-MÉZIERES ET GIVET : **15 M€ EN 2020**



### DESCRIPTION DE L'OPÉRATION

Les travaux de modernisation de la ligne Charleville-Mézières - Givet sont inscrits dans le CPER 2015-2020 et sont réalisés en trois phases :

**+** 2016 - Phase 1 : chantier à Monthermé et en gare de Revin.

Coût : 6,652 M€

**+** 2017 - Phase 2 : renouvellement de voies entre Anchamps et les Manises.

Coût : 17,365 M€

**+** 2019-2021 - Phase 3 : cette phase comprend l'ensemble des zones non traitées dans le cadre du CPER précédent et lors des phases 2016 et 2017. Tous les aspects d'une remise à niveau de l'infrastructure sont abordés pour aboutir à l'objectif d'une ligne rénovée avec des performances durables et le renouvellement total du tronçon de voie situé entre les gares de Revin et Vireux-Molhain. Les gares de Nouzonville, Fumay, Haybes et Aubrives seront impactées par les travaux.

Coût : 42 M€

En 2020, les travaux ont pour but la modernisation complète de la voie, sur quatre tronçons, entre les gares de Vireux-Molhain et de Givet. Le chantier principal de renouvellement de voies réalisé en 2020 comprend :

- + le renouvellement de **12,191 km** de voies ;
- + le renouvellement des voies du tunnel de Charlemont ;
- + la démolition et la reconstruction du quai voie 1 de Aubrives sur une longueur de **140 m** ;
- + l'étanchéité de **2** ouvrages ;
- + le remplacement du pont-rail des Carrières Bleues de Givet.



30 personnes mobilisées

## DURÉE DES TRAVAUX

**Chantier principal**



DU 15 JUIN AU 26 AOÛT 2020



Interruption des circulations ferroviaires entre Charleville-Mézières et Givet du 15 juin au 28 août inclus.

# RENOUVELLEMENT DES AIGUILLAGES ENTRE BAZANCOURT ET LAVANNES : 1,6 M€

## DESCRIPTION DE L'OPÉRATION

Ces travaux sont rendus nécessaires par l'arrivée en fin de vie des 1 200 mètres de voies ferrées et par la simplification des gares de Bazancourt et de Lavannes suite à l'évolution du trafic ferroviaire. Les travaux sont réalisés en simultané pour des raisons de sécurité.

+ Renouvellement d'un appareil de voie et de **1200 m** de voies ferrées.



35 personnes mobilisées

Le chantier est réalisé de nuit et en semaine exclusivement afin de ne pas gêner la circulation des trains en journée.

## DURÉE DES TRAVAUX



DU 06 JANVIER AU 21 MARS 2020



Les travaux sont réalisés sous limitation temporaire de vitesse à 40 km/h, puis à 100 km/h lors des opérations de finition.



---

# RENOUVELLEMENT DES AIGUILLAGES EN GARE DE REIMS : 1,6 M€

## DESCRIPTION DE L'OPÉRATION

Ce chantier consiste à renouveler **4** appareils de voie, à procéder au renouvellement de ballast et de **400 mètres** de voies ferrées en gare de Reims pour faciliter la maintenance et améliorer le confort.



40 personnes mobilisées

## DURÉE DES TRAVAUX



DU 31 AOÛT AU 16 OCTOBRE 2020



4 week-ends coup de poing de travail 24h/24 : les 12-13 septembre, 19-20 septembre, 26-27 septembre et 03-04 octobre.

Interruption des circulations ferroviaires depuis la gare de Reims et vers la gare de Reims pendant les 4 week-ends coup de poing.

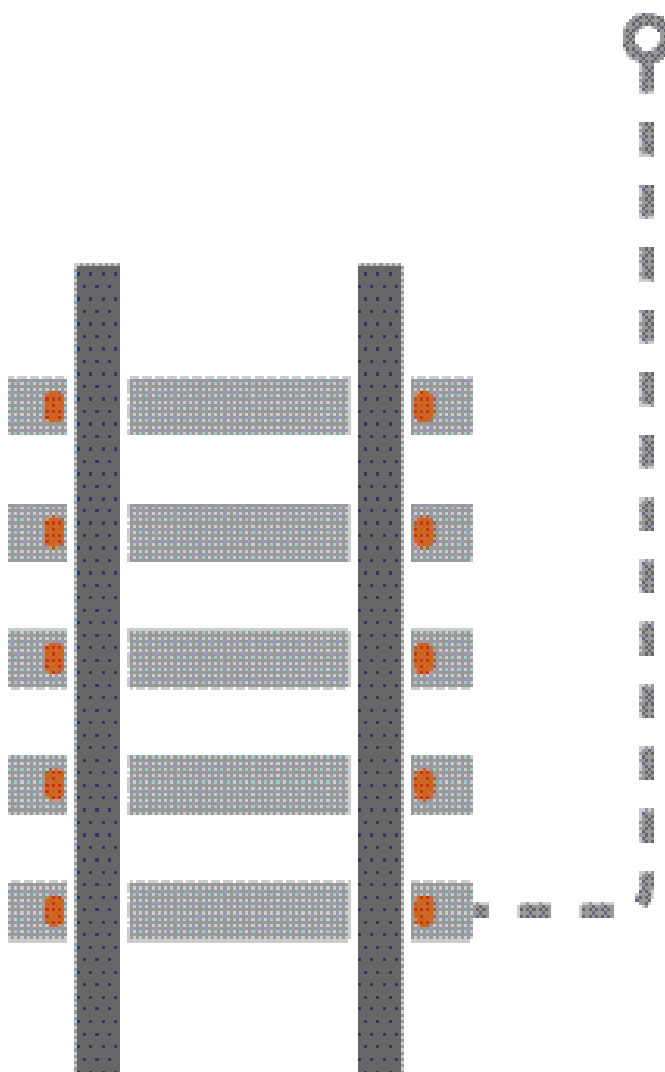
Les travaux seront réalisés sous limitation temporaire de vitesse à 40 km/h, puis à 100 km/h lors des opérations de finition.

## POURQUOI MODERNISER LA VOIE ?

Tous les 30 ans en moyenne, il est nécessaire de remplacer l'ensemble des éléments qui constituent la voie ferrée.

Ces travaux sont indispensables pour :

- Maintenir un très bon niveau de performance du réseau ferré.
- Limiter les coûts de maintenance.
- Conserver un service de qualité pour les trains de voyageurs et de fret.
- Préserver le confort de tous.



---

## RENOUVELLEMENT DE VOIES ENTRE REIMS ET LAON : 5,2 M€

### DESCRIPTION DE L'OPÉRATION

- + Renouvellement de **3 500 mètres** de voies ferrées entre les gares d'Aguilcourt et de Guignicourt.
- + Réfection du passage à niveau n°5 d'Aguilcourt.
- + Remplacement de **6 000** traverses béton.
- + Régénération de **5 000** tonnes de ballast.

Le chantier est réalisé de nuit et en semaine exclusivement afin de ne pas gêner la circulation des trains en journée.

### DURÉE DES TRAVAUX



DU 06 JANVIER AU 04 AVRIL 2020



Près de 50 personnes mobilisées



Les travaux sont réalisés sous limitation temporaire de vitesse à 40 km/h, puis à 100 km/h lors des opérations de finition.

---

## RENOUVELLEMENT DE QUATRE AIGUILLAGES EN GARE DE MOHON ET RÉFECTION DE L'ÉTANCHÉITÉ DU TABLIER: 4,2 M€

### DESCRIPTION DE L'OPÉRATION

Les travaux d'étanchéité du tablier sont réalisés comme suit :

- + Renouvellement de quatre aiguillages en gare de Mohon
- + Travaux de voie.
- + Fourniture et réalisation des barbacanes (y compris forage à travers les tympans et scellement de la barbacane).
- + Réalisation des relevés d'étanchéité.
- + Réalisation des chaussettes drainantes.
- + Remise en place du ballast.
- + Remise en place de la voie.



32 personnes mobilisées

### DURÉE DES TRAVAUX

#### Travaux de jour



DU 15 AU 29 JUIN 2020

#### Travaux de nuit



DU 06 JUILLET AU 22 AOÛT 2020



2 week-ends coup de poing sont prévus les 10-12 juillet et 17-19 juillet.  
Interruption des circulations pendant ces deux week-ends.



## MODERNISATION DES VOIES ENTRE CHARLEVILLE-MÉZIÈRES ET LIART : 12 M€

### DESCRIPTION DE L'OPÉRATION

- + Remplacement de **16 km** de rail.
- + Remplacement de **5 100 traverses** béton.
- + Régénération de **21 000 tonnes** de ballast.
- + Réfection de **3 km** de piste.



80 personnes mobilisées

### DURÉE DES TRAVAUX



DU 15 JUIN AU 04 SEPTEMBRE 2020



Fermeture de la ligne pendant la durée des travaux.

---

# RENOUVELLEMENT DES AIGUILLAGES EN GARE DE CHÂLONS-EN-CHAMPAGNE : 2,8 M€

## DESCRIPTION DE L'OPÉRATION

Ce chantier consiste au renouvellement de **4** appareils de voie en gare de Châlons-en-Champagne et en des travaux connexes de renouvellement de rail et ballast dans la zone de quai (voie 1 et 2) sur **deux fois 500 m.**



30 personnes mobilisées

## DURÉE DES TRAVAUX



DU 12 OCTOBRE AU 01 DÉCEMBRE 2020



4 week-ends coup de poing de travail 24h/24 : les 31 octobre-1<sup>er</sup> novembre, 07-08 novembre, 14-15 novembre et 21-22 novembre.

---

# RENOUVELLEMENT DES AIGUILLAGES À BRICON ET SIMPLIFICATION DU PLAN DE VOIES À BAR-SUR-AUBE ET MONTIÉRAMEY : 2,6 M€

## DESCRIPTION DE L'OPÉRATION

Renouvellement d'aiguillages entre Troyes et Chaumont :

- + Renouvellement de 3 aiguillages à Bricon.
- + Simplification de 2 aiguillages à Bar-sur-Aube.
- + Renouvellement de 3 aiguillages à Montiéramey.



20 personnes mobilisées

## DURÉE DES TRAVAUX



DU 27 AVRIL AU 04 JUILLET 2020

Le chantier est réalisé de nuit de 23h00 à 05h00.



2 week-ends coup de poing de travail 24h/24 : les 15-17 mai (du vendredi 15h00 au dimanche 15h00) et 06-07 juin (du samedi 03h00 au dimanche 15h00).

---

# RENOUVELLEMENT DES AIGUILLAGES EN GARE DE CULMONT-CHALINDREY : 2,3 M€

## DESCRIPTION DE L'OPÉRATION

Ce chantier consiste au renouvellement de **4** appareils de voie en gare de Culmont-Chalindrey. Travaux connexes de renouvellement de voie sur **950 m**.



50 personnes mobilisées

## DURÉE DES TRAVAUX



DU 26 OCTOBRE AU 27 NOVEMBRE 2020

Le chantier est réalisé de nuit.



Limitation de vitesse à 40 km/h sur toute la durée des travaux.



# REMPLEMENT D'UN AIGUILLAGE PAR UN TRAIN GRUE

**REMPLENER LES AIGUILLAGES EST UNE PRIORITÉ.**

**SNCF RÉSEAU MET EN OEUVRE UNE MÉTHODE INNOVANTE POUR INDUSTRIALISER LE REMPLACEMENT DES AIGUILLAGES.**

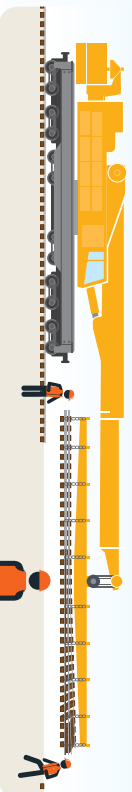
## 1 ACHÈMÈNEMENT DU NOUVEL AIGUILLAGE

L'aiguillage est monté à l'atelier SNCF de Moulin-Neuf. Il est **acheminé jusqu'au chantier sur un ou plusieurs wagon-pupitre**, en position inclinée, pour ne pas gêner les circulations.



## 2 DÉPÔSE DE L'ANCIEN AIGUILLAGE

Le **train-grue** dépose l'ancien aiguillage. Il est stocké temporairement à proximité en attendant son rechargement sur le wagon-pupitre.



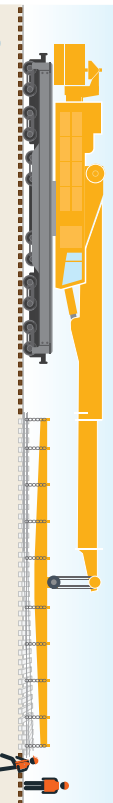
## 3 TERRASSEMENT

Des opérations de terrassement sont effectuées avec des pelles mécaniques.



## 4 POSE DE L'AIGUILLAGE NEUF

Le plateau du wagon-pupitre est abaissé pour permettre d'en détacher l'aiguillage neuf. Il est ensuite posé au millimètre près grâce au train-grue.



## 5 DERNIERS RÉGLAGES

Le ballast est déchargé sur l'aiguillage neuf. La bourreuse entre alors en action pour garantir la géométrie et la stabilité de la voie. Les réglages des mécanismes de manoeuvre d'aiguillage et de contrôle de la position sont effectués avec précision. L'ancien aiguillage est chargé sur le wagon pupitre avec le train grue, puis est renvoyé à l'atelier de Moulin-Neuf.



**500**  
le nombre d'aiguillages remplacés chaque année, (contre 400 en 2015), dont environ 200 en Île-de-France.



**50%**  
le temps gagné pour la pose d'un nouvel aiguillage (étape 4) avec cette technique, en comparaison aux moyens classiques.



**100 MILLIONS**  
l'investissement annuel en euros pour ces opérations de modernisation des aiguillages.



**40 TONNES**  
le poids d'un aiguillage.



**25 MÈTRES**  
la longueur d'un wagon-pupitre.

# ENTRETIEN DES OUVRAGES D'ART



Plus de 27 000 ponts et viaducs jalonnent le réseau ferroviaire français, parmi lesquels de nombreux ouvrages d'art. Ces chefs-d'œuvre d'ingénierie constituent un patrimoine exceptionnel, propriété de SNCF Réseau.

Dans la région **Grand Est**, le réseau ferré compte :

**3 100**  
ponts-rails

**1 200**  
ponts-routes

**70**  
tunnels



---

# RECONSTRUCTION DU RADIER DU TUNNEL DE MARTINSART ET RÉGÉNÉRATION DU RADIER DU TUNNEL DE LIART : 10,3 M€

## DESCRIPTION DE L'OPÉRATION

Le chantier se situe entre Hirson et Charleville-Mézières sur les lignes 222 000 et 223 000.

L'opération consiste en :

- + la démolition et reconstruction du radier du Tunnel de Martinsart permettant de le régénérer et de l'abaisser pour permettre le dégagement d'un gabarit fret plus important ;
- + la régénération du radier du Tunnel de Liart et la découpe des voûtes pour permettre de dégager un gabarit fret plus important ;
- + le remplacement des armements caténaires des deux tunnels ;
- + la régénération de voie entre Tournes et Charleville-Mézières comprenant le renouvellement complet de la voie dans les deux tunnels.

## RECONSTRUCTION DU RADIER DU TUNNEL DE MARTINSART :

Cette opération fait suite aux évolutions des pathologies affectant la plateforme.

Les travaux principaux consistent en :

- + la mise en œuvre des ancrages en tunnel et la création de trois niches en zone maçonnée ;
- + la reconstruction du radier, y compris dépose et repose des voies ;
- + le remplacement des armements caténaires ;
- + la création de dispositifs de drainage (barbacanes, caniveaux latéraux), et la création de deux niches en zone béton ;
- + la modification de l'implantation des supports caténaux aux abords du tunnel côté voie 2 ;
- + la mise en œuvre de l'éclairage des niches de sécurité.



## RÉGÉNÉRATION DU RADIER DU TUNNEL DE LIART :

Cette opération fait suite aux problèmes récurrents de tenue des voies. En effet, l'humidité constatée dans l'ouvrage résulte uniquement des infiltrations en provenance de la couverture constituée de prairies et de champs pour lesquels le réseau de drainage n'existe pas. De plus, dans l'axe de l'ouvrage, cinq trous d'obus incomplètement comblés, favorisent la rétention d'eau. Ces eaux ruissellent sur les piédroits avant de s'infiltrer en plateforme.

Les travaux principaux seront réalisés en trois phases :

Phase 1 - Travaux Voie (avant les travaux Ouvrages d'art) :

- + Dépose et découpe des rails en tronçons d'environ **100 m.**
- + Évacuation des rails à l'extérieur du tunnel par tractage.
- + Évacuation des traverses vers les aires de stockage.
- + Évacuation du ballast (par pelle ou par bulldozer).
- + Évacuation des déchets issus de la dépose vers un centre de retraitement spécialisé.

Phase 2 (après les travaux Ouvrages d'art) :

- + Reprises localisées en piédroit de zones de parement béton.
- + Reprise de saignées existantes et création de saignées avec bande en caoutchouc.

Phase 3 - Travaux Voie (après les travaux Ouvrages d'art) :

- + Déchargement du ballast dans le tunnel et dans les zones de Renouvellement Voie Ballast extérieures (par camion ou par wagon).
- + Pose des traverses.
- + Acheminement et repose de l'ancien rail et soudures.

### DURÉE DES TRAVAUX

  
DU 06 JUILLET AU 30 AOÛT 2020



Près de 50 personnes mobilisées



Interruption totale des circulations pendant toute la durée des travaux.

---

# PROLONGEMENT DU PASSAGE SOUTERRAIN CÔTÉ REIMS SITUÉ EN GARE DE CHARLEVILLE-MÉZIÈRES : 2,7 M€

## DESCRIPTION DE L'OPÉRATION

Ces travaux sont financés par la Communauté d'Agglomération Ardennes Métropole.

Les travaux consistent à :

- + réaliser un lien urbain entre le quartier des Forges Saint-Charles, la gare et la ville.
- + desservir le futur parking voyageurs et le pôle d'activités tertiaires envisagés par Ardenne Métropole.
- + rendre plus attractif ce pôle.

### Les dates du chantier :

- + 25 avril: Début des Installations de chantier.
- + 11 mai : Début des travaux de modification caténaire.
- + 16 juin : Début de la préfabrication des ouvrages.
- + 10 septembre : Début de l'interception temporaire des circulations dans le faisceau de voies de service : Dépose des voies, terrassements, réalisation du radier de ripage, déviation de l'aqueduc...
- + 14 octobre : Mise en place de la grue et des moyens de ripage des éléments préfabriqués.
- + 16 octobre : Pose et ripages des 2 éléments préfabriqués, raccordement avec l'existant.
- + 21 octobre : Aménagement sortie, murs préfabriqués.
- + 30 octobre : Remblai des fouilles.
- + 05 novembre : Asphalte intérieur du PASO, équipements, revêtements intérieurs (peinture, faïence, serrurerie), garde-corps, clôtures.
- + 08 décembre: Finitions, repli.
- + 21 décembre : Fin de chantier.

### DURÉE DES TRAVAUX



DU 25 AVRIL AU 21 DÉCEMBRE 2020



*vue du projeté*



## RÉNOVATION DE LA GRANDE HALLE VOYAGEURS DE LA GARE DE TROYES : 12,3 M€ DONT 4,5 M€ EN 2020

Il s'agit de la suite des travaux engagés en 2019, qui s'inscrivent dans le cadre d'une remise en état généralisée du patrimoine des Grandes Halles Voyageurs de SNCF Réseau qui datent, pour la plupart, de la fin du XIX<sup>ème</sup> siècle.

La Grande Halle Voyageurs de Troyes désigne la structure recouvrant les voies et les quais en gare sur une surface au sol supérieure à **6 413 m<sup>2</sup>** sur la ligne de Paris-Est à Mulhouse-Ville qui est non électrifiée. C'est un ouvrage de grand intérêt architectural faisant partie d'une Zone de Protection du Patrimoine Architectural, Urbain et Paysager (ZPPAUP) du quartier Rothier- Courtalon.



35 personnes mobilisées

## DESCRIPTION DES TRAVAUX

- + Dépose de la couverture et des longs pans pour un remplacement avec des matériaux similaires à ceux actuellement en place.
- + Renforcement ou remplacement de certains éléments de charpente endommagés.
- + Remise en peinture de toutes les structures métalliques avec mise en place d'un système anticorrosion après un décapage total des peintures au minium de plomb existantes.
- + Remise en état des dispositifs d'évacuation des eaux pluviales (chéneaux et descentes d'eau).
- + Mise en place de dispositifs anti-volatiles.
- + Mise en conformité des dispositifs d'accès et de cheminement pour la maintenance ultérieure sur l'ouvrage.
- + Remplacement de l'éclairage actuel.
- + Mise en valeur lumineuse en remplacement de l'éclairage actuel.

## DURÉE DES TRAVAUX



DE NOVEMBRE 2018 À FÉVRIER 2021

Les travaux sont réalisés du lundi au vendredi de nuit.

Ces travaux n'ont pas de conséquence sur la circulation ferroviaire.

En revanche, en raison de la présence d'échafaudages nécessaires à la réalisation des chantiers, le cheminement des voyageurs vers les quais ou depuis les quais est modifié. Cette modification des déplacements en gare est adaptée selon l'évolution des travaux. Afin de permettre aux voyageurs de se déplacer de la manière la plus simple et la plus fluide en gare, SNCF met en place du balisage et des panneaux d'orientation coordonnés avec l'avancée des chantiers.



## RÉGÉNÉRATION CATÉNAIRE ENTRE CHÂLONS-EN-CHAMPAGNE ET BLACY : 3,8 M€

### DESCRIPTION DES TRAVAUX

Ces travaux permettent de régénérer les armements caténares entre Châlons-en-Champagne et Vitry-le-François sur **20 km** grâce à un train usine.

Le chantier se déroulera en trois phases :

- + Travaux préparatoires du 06 au 20 avril
- + Travaux suite rapide
- + Travaux de finitions



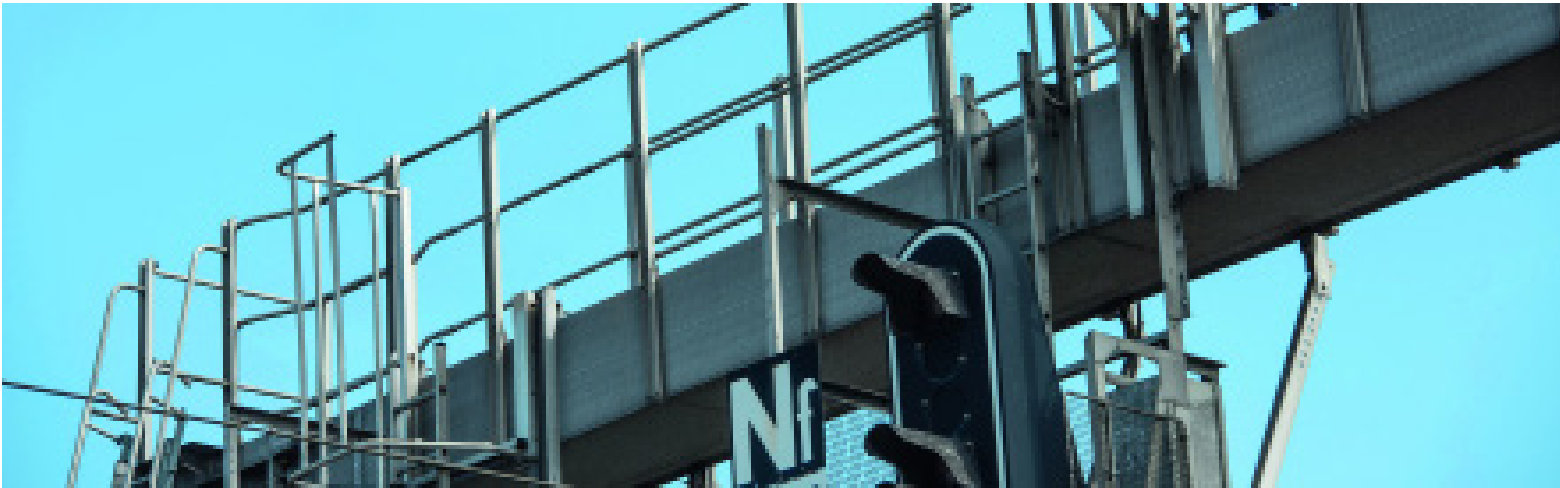
20 personnes mobilisées

### DURÉE DES TRAVAUX PRINCIPAUX



DU 09 SEPTEMBRE AU 24 NOVEMBRE 2019





## RENOUVELLEMENT DU BLOCK AUTOMATIQUE LUMINEUX ENTRE PARIS ET STRASBOURG : 4 M€

Il s'agit de travaux de renouvellement et de modernisation des installations de signalisation ferroviaire entre Dormans et Châlons-en-Champagne sur la ligne 070 000 de Paris à Strasbourg. Ce chantier a lieu toute l'année de jour et s'inscrit dans la continuité du chantier de 2019. Actuellement, cette signalisation ferroviaire est du type « block automatique lumineux » classique (système automatique d'espacement des trains permettant d'assurer la sécurité et la régularité des circulations). Les installations ne sont pas seulement remplacées mais aussi modernisées et mieux protégées contre les actes de malveillance.

Ainsi le block automatique lumineux classique est remplacé par du block digital, technologie toute nouvellement déployée par SNCF Réseau. Le nouveau circuit de voie (dispositif servant à détecter la présence d'un train) ne nécessite plus de joints mécaniques. De plus, les systèmes de commande et de contrôle sont informatisés et transitent par des câbles en fibre optique.

Des travaux de nuit sont prévus les week-ends des 12-14 juin, 19-21 juin et du 30 octobre au 1<sup>er</sup> novembre, du vendredi 22h30 au dimanche 7h00.

### DURÉE DES TRAVAUX



TOUTE L'ANNÉE



80 personnes mobilisées sur ce chantier

# LES CHIFFRES CLÉS DU RÉSEAU FERRÉ EN GRAND EST



## LE RÉSEAU

**3 962 km**

OUVERTS À LA CIRCULATION  
COMMERCIALE

**2 061 km**

DE LIGNE ÉLECTRIFIÉE

**345 km**

DE LIGNE À GRANDE VITESSE  
(y compris LGV EE)

**495 km**

DE LIGNES DE DESSERTE  
FINE DU TERRITOIRE

**3 100**

Ponts-rails

**1 200**

Ponts-routes

**68**

Tunnels

**400**

Gares et haltes ferroviaires

**4**

Nœuds ferroviaires sur les 12 français

**127**

Traversées de voie à niveau par le public

**2 038**

Passages à niveau sur les lignes circulées

**13**

Entreprises de fret différentes circulant  
sur le réseau

**210**

Installations terminales embranchées

## LES ÉQUIPES DE SNCF RÉSEAU

**5 800**

**HOMMES ET FEMMES**

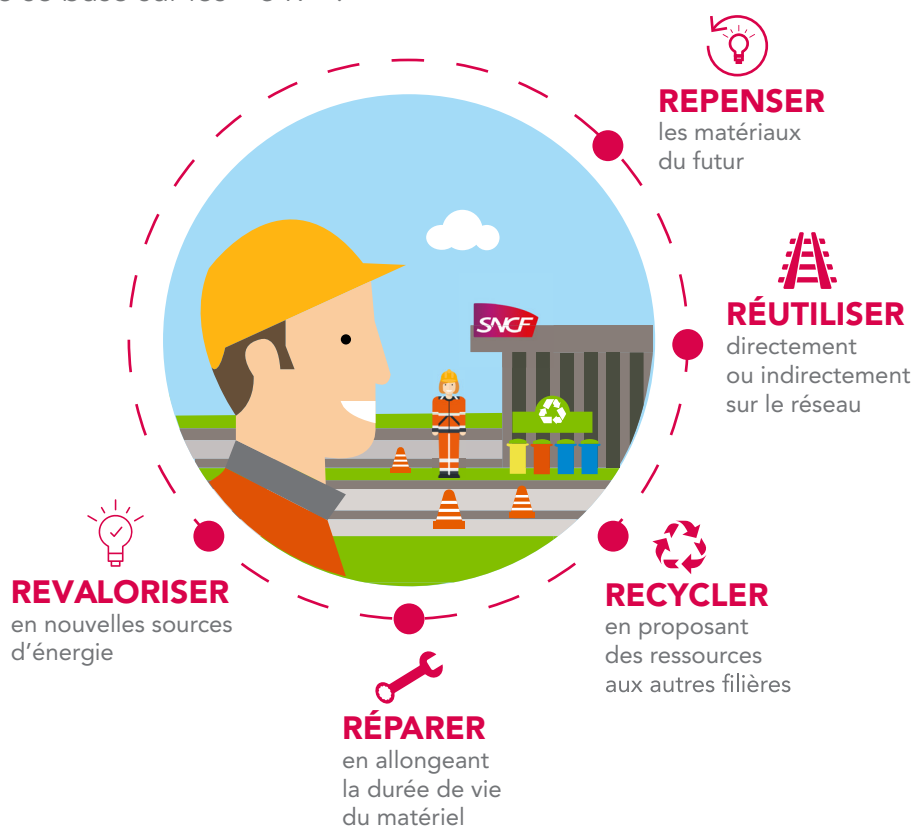
Ils assurent les missions  
de gestion, d'entretien,  
d'exploitation et de  
développement du réseau  
ferré dans le Grand Est



## INTÉGRER L'ENVIRONNEMENT À NOTRE CONCEPTION

SNCF Réseau place le management environnemental au coeur de ses activités et est impliqué dans l'économie circulaire : une politique visant à employer plus efficacement les ressources, avec un impact environnemental moindre.

Cette démarche se base sur les « 5 R » :



Rail, ballast, traverses,... Rien ne se perd, tout se transforme.

À long terme, l'enjeu de cette démarche est la sécurisation de nos approvisionnements de matières à l'horizon 2025.

Dans cet objectif, plusieurs actions sont déjà concrètes, pour les chantiers de renouvellement de voie :

- Le ballast : il est reconditionné pour devenir des enrobés pour les routes.
- Les rails : ils sont revendus comme ferraille.
- Les traverses en béton : la SNCF fait appel à une entreprise qui va les broyer et cela servira comme remblai pour réaliser des plateformes (routes).

## LE RECRUTEMENT CHEZ SNCF RÉSEAU

Si SNCF est un acteur majeur et innovant en termes de solutions de mobilité pour les voyageurs et les marchandises, le Groupe est aussi l'un des principaux employeurs au niveau national avec 10 000 recrutements annuels. Les compétences et la capacité d'innovation de nos collaborateurs tendent vers un même objectif : offrir des services de qualité adaptés aux besoins de chacun.

Afin d'offrir une meilleure qualité de service et relever le défi de la modernisation du réseau, SNCF Réseau a engagé en 2018, 1 600 chantiers majeurs, travaillé à remplacer 500 aiguillages, à renouveler 1 000 km de voie et à vérifier ou remplacer 4 000 caténaires.

Pour cela, SNCF Réseau a recruté 2 000 collaborateurs partout en France dont plus de 120 en Grand Est.

En 2020, nous prévoyons de recruter près de 2 000 collaborateurs et collaboratrices dont près de 90 sur le Grand Est.

Les candidats sont invités à postuler sur : **[www.emploi.sncf.com](http://www.emploi.sncf.com)**.

La formation en alternance est également possible dans nos 150 métiers.

SNCF Réseau accueille 700 alternants par an pour former à nos métiers dans les domaines de l'énergie électrique, de la mécanique, du génie civil et de la circulation ferroviaire.

Elle permet de conjuguer l'exigence professionnelle d'un métier avec une formation d'excellence au sein de l'entreprise.



## SNCF GARES & CONNEXIONS, DIRECTION TERRITORIALE GARES GRAND EST

SNCF Gares & Connexion regroupe des compétences diverses pour un seul objectif : rénover et développer les 398 gares et haltes ferroviaires du réseau Grand Est. Ses missions sont les suivantes :

- + Moderniser les gares pour en faire des destinations de choix au cœur des transports ;
- + Les animer pour qu'elles soient pratiques, utiles et accueillantes ;
- + Gérer chaque jour les départs de trains et ses 96,3 millions de voyageurs, soit 350 000 par jour.

Nous transformons aussi nos gares en des hubs multimodaux qui favorisent la complémentarité des modes individuels et collectifs et facilitent l'accès aux trains. SNCF Gares & Connexions prend ainsi en compte les enjeux environnementaux et les solutions durables. Agrandir la capacité d'accueil des différents parkings des gares permet de réduire l'empreinte carbone des clients utilisateurs du train, en limitant leurs déplacements en voiture. Nous développons ainsi 8 Pôle d'Echanges Multimodaux sur le région Grand Est cette année. SNCF Gares & Connexions contribue à l'aménagement du territoire grâce au programme 1001 gares qui facilite l'installation d'activités utiles et dynamisantes pour les collectivités. Nous avons créé une plateforme internet 1001gares.fr qui a pour objectif de croiser l'offre et la demande. Il y a actuellement 35 gares ouvertes à ce programme dans le Grand Est avec le nombre exact de lots à louer, les surfaces disponibles qui peuvent varier entre 30 m<sup>2</sup> et 1230 m<sup>2</sup>, le nombre de voyageurs quotidiens ainsi que le type d'activité possible. Sur ce site, tout porteur de projets peut solliciter une rencontre avec nous. Les gares retenues dans une première phase l'ont été parce qu'elles ne nécessitent pas de remise en état importante, ce qui doit permettre d'avancer rapidement sur la mise en œuvre des projets retenus. Sur les trois prochaines années, nous avons la volonté d'étendre notre programme 1001 gares aux 65 autres gares restantes sur le territoire régional.

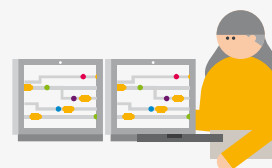
« Avec 1001 gares, je vous propose de changer le destin de nos gares et d'associer nos forces, nos idées, nos moyens pour transformer les gares en lieux de vie utiles au développement économique et ancrés dans les territoires ! ». Béatrice Leloup, Directrice Territoriale Gares Grand Est.

### À propos de SNCF Gares & Connexions :

SNCF Gares & Connexions est née d'une conviction : les gares sont des lieux de vie à part entière, à la croisée des parcours. Pouvons des villes, les gares métamorphosent les territoires et facilitent le quotidien de chacun. Accueillir chaque jour 10 millions de voyageurs, visiteurs et riverains appelle un engagement fort pour améliorer toujours la qualité de l'exploitation, imaginer de nouveaux services et moderniser le patrimoine.

Depuis le 1er janvier 2020, SNCF Gares & Connexions est une société anonyme à capitaux publics, filiale de SNCF Réseau.

Avec ses filiales AREP, SNCF Retail & Connexions et SNCF Hubs & Connexions, SNCF Gares & Connexions a su développer des savoirs.



### SNCF Réseau

- Pivotal du système ferroviaire, coordonne le système ferroviaire pour tous les acteurs
- Exerce en toute indépendance les missions d'un gestionnaire d'infrastructure



### SNCF Gares & Connexions

- En charge de la gestion unifiée des 3000 gares
- Fournit aux entreprises ferroviaires les services et prestations en gare
- Renforce l'intermodalité
- Contribue au développement équilibré des territoires





## LES ENGAGEMENTS DE SNCF VOYAGEURS

L'engagement de SNCF Voyageurs est d'assurer une continuité du service à l'ensemble de la clientèle en lui proposant une solution de mobilité adaptée.

Les travaux se préparent jusqu'à deux ans à l'avance. Il s'agit d'anticiper les répercussions sur la circulation des trains et d'adapter le plan de transport :



en remplaçant si c'est nécessaire les trains par des cars ;

en adaptant les horaires des trains pour tenir compte des éventuels allongements des temps de trajet.

L'anticipation est nécessaire pour une information voyageurs fiable.

## L'INFORMATION VOYAGEURS POUR SE RENSEIGNER, LES DIFFERENTS CANAUX DISPONIBLES



### Fiches horaires

La plupart des réajustements horaires et les substitutions routières ponctuelles peuvent être rajoutés sur les fiches horaires. Ces modifications sont alors signalées par des renvois.

Pour des travaux plus importants, il est nécessaire de réaliser des fiches horaires spécifiques pour la période du chantier.



### Affiches dans les gares

Des affichages sont réalisés pour prévenir les voyageurs de travaux sur la ligne. Les fiches horaires sont affichées dans toutes les gares et points d'arrêt concernés, ainsi que l'indication de la situation des arrêts de cars.

## Site Internet

Le site Internet [www.ter.sncf.com/grand-est](http://www.ter.sncf.com/grand-est) reprend dans sa rubrique travaux, l'ensemble des travaux en cours et leurs répercussions sur le trafic. On y trouve les fiches horaires ainsi que celles établies spécialement en raison de travaux.

**Contact TER** : un numéro gratuit : 08 05 41 54 15 (du lundi au vendredi 6h30-19h30, samedi 9h-14h, dimanche et jours fériés 15h-20h),

**TER FLASH TRAFIC** : un service gratuit d'information en temps réel.

C'est un service gratuit de TER qui informe par SMS et par mail en temps réel de tout retard (de plus de 10 minutes) sur la ligne et la plage horaire choisie par le client, ainsi que des modifications d'horaires ou des suppressions de trains.

L'inscription est simple, en quelques clics sur le site TER : [www.ter.sncf.com](http://www.ter.sncf.com)

Ainsi, avant une période de travaux, des SMS et des mails sont envoyés pour alerter les abonnés inscrits et les inviter à se renseigner plus précisément sur les différents canaux d'informations.

## Dispositif complémentaire pour les travaux les plus importants


Pour les travaux les plus importants, le dispositif d'informations voyageurs peut être renforcé par une distribution de flyers dans les gares et/ou par des annonces sonores à bord des trains concernés avant le début des travaux.





# CONTACTS PRESSE

Morgane MARTINEZ,  
Responsable communication  
SNCF Réseau, Direction Territoriale Grand Est

 +33 (0)9 88 81 69 73 | +33 (0)6 85 24 34 81

 [morgane.martinez@reseau.sncf.fr](mailto:morgane.martinez@reseau.sncf.fr)

 @MorganeM\_67


Christelle DELPLANQUE  
Directrice de la Communication et des Affaires  
Publiques  
SNCF GARES&CONNEXIONS  
Direction Territoriale Gares Grand Est

 +33 (0)6 12 22 29 45

 [christelle.delplanque@sncf.fr](mailto:christelle.delplanque@sncf.fr)

 @ConnectGares

Aline COCATRE  
Chargée Communication Externe  
SNCF Voyageurs  
Direction Régionale TER Grand Est, Direction des  
Relations Territoriales et de la Communication

 +33 (0)3 51 01 95 46

 [aline.cocatre@sncf.fr](mailto:aline.cocatre@sncf.fr)

 @A\_Cocatre\_SNCF





**SNCF RÉSEAU, DIRECTION TERRITORIALE GRAND EST**

Service Communication et Dialogue Territorial  
15 rue des Francs-Bourgeois, 67082 STRASBOURG